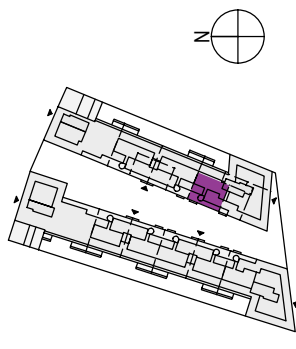
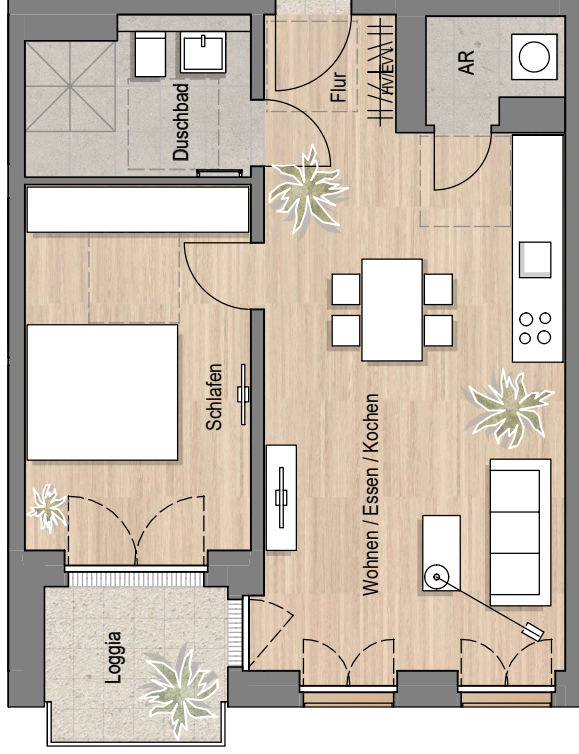


Vogelsangerstraße, 50825 Köln Ehrenfeld  
 WE 3.02 Haus 3 EG 2 Zimmer

Kochen / Essen / Wohnen	28.50
Schlafen	15.14
AR	2.36
Flur	3.75
Duschbad	5.99

Summe WE	55.74
Terrasse / Balkon / Loggia 50%	2.75

Gesamtsumme 58.49



**Legende:**

Die Maß- und Flächenangaben basieren auf dem Planstand Baugenehmigung und können sich durch Ausführungsplanung, Statik, und Fachplanung oder Ausführungstoleranzen ändern.

Die Möblierung ist ein Vorschlag des Architekten und nicht Vertragsbestandteil.

Die Lage der Regenfallrohre, der Heizkreis- / Elektro- unterverteilung (HV/EV) und Heizkörper können sich auf Grund technischer Belange ändern.

Planstand 06.10.2023

