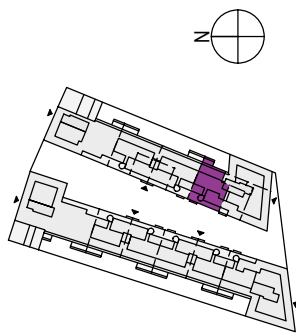
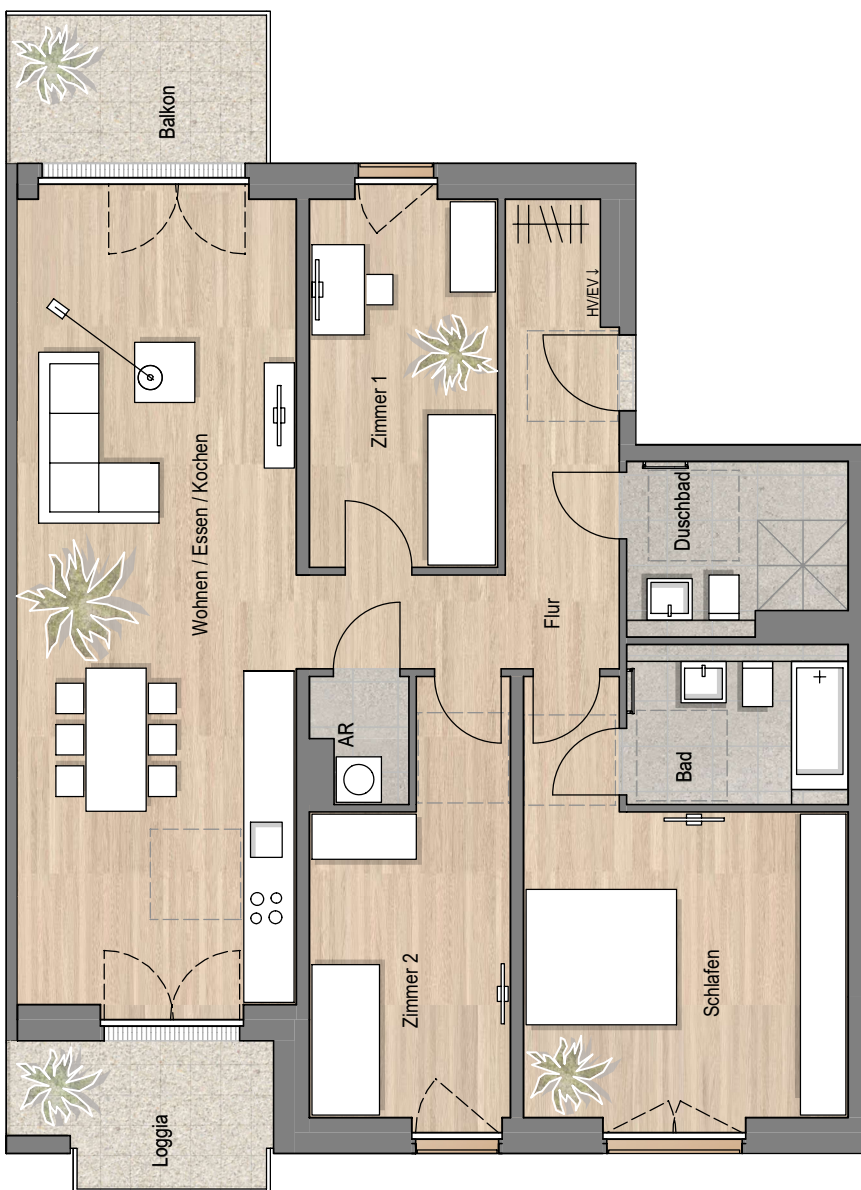


Vogelsangerstraße, 50825 Köln Ehrenfeld  
 WE 3.03 Haus 3 1.OG 4 Zimmer

Kochen / Essen / Wohnen	40.53
Schlafen	20.22
Zimmer 1	12.50
Zimmer 2	13.33
AR	1.97
Flur	12.34
Duschbad	6.39
Wannenbad	6.15

Summe WE	113.43
Loggia 50%	3.28
Balkon 50%	3.60

Gesamtsumme 120.31



**Legende:**

Die Maß- und Flächenangaben basieren auf dem Planstand Baugenehmigung und können sich durch Ausführungsplanung, Statik, und Fachplanung oder Ausführungstoleranzen ändern.

Die Möblierung ist ein Vorschlag des Architekten und nicht Vertragsbestandteil.

Die Lage der Regenfallrohre, der Heizkreis- / Elektro- unterverteilung (HV/EV) und Heizkörper können sich auf Grund technischer Belange ändern.

