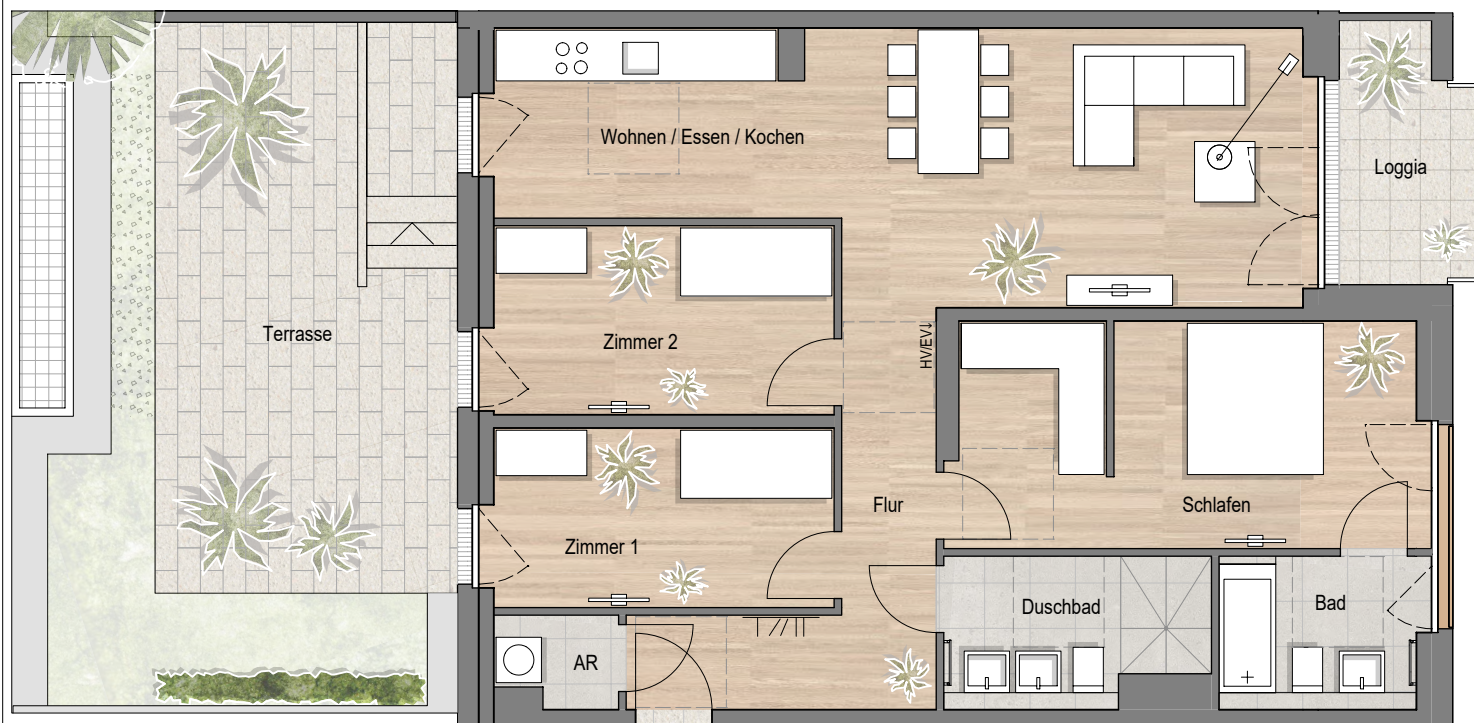


# DIE WOHNLiebe

EIN PRODUKT VON DIE WOHNKOMPANIE NRW

Vogelsangerstraße, 50825 Köln Ehrenfeld

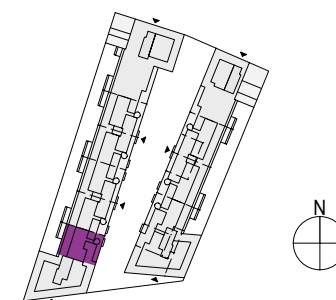
WE 4.01 Haus 4 EG 4 Zimmer



Kochen / Essen / Wohnen	34.89
Schlafen	18.58
Zimmer 1	10.98
Zimmer 2	11.52
AR	1.83
Flur	10.24
Duschbad	6.47
Wannenbad	5.45

Summe WE	99.96
Terrasse 50%	12.76
Loggia 50%	3.33

Gesamtsumme 116.05



## Legende:

Die Maß- und Flächenangaben basieren auf dem Planstand Baugenehmigung und können sich durch Ausführungsplanung, Statik, und Fachplanung oder Ausführungstoleranzen ändern.

Die Möblierung ist ein Vorschlag des Architekten und nicht Vertragsbestandteil.

Die Lage der Regenfallrohre, der Heizkreis- / Elektro- unterverteilung (H/V/EV) und Heizkörper können sich auf Grund technischer Belange ändern.

Planstand 06.10.2023

