

DIE WOHLiebe

EIN PRODUKT VON DIE WOHNKOMPANIE NRW

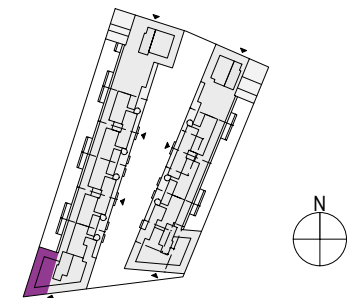
Vogelsangerstraße, 50825 Köln Ehrenfeld

WE 4.20 Haus 4 4.OG 3 Zimmer

Kochen / Essen / Wohnen	34.95
Schlafen	16.99
Zimmer 1	10.63
AR	2.30
Flur	6.59
Duschbad	6.87

Summe WE	78.33
Loggia 50%	3.63

Gesamtsumme	81.96
-------------	-------



Legende:

Die Maß- und Flächenangaben basieren auf dem Planstand Baugenehmigung und können sich durch Ausführungsplanung, Statik, und Fachplanung oder Ausführungstoleranzen ändern.

Die Möblierung ist ein Vorschlag des Architekten und nicht Vertragsbestandteil.

Die Lage der Regenfallrohre, der Heizkreis- / Elektroverteilung (HV/EV) und Heizkörper können sich auf Grund technischer Belange ändern.

Planstand 06.10.2023

