

DIE WOHNLiebe

EIN PRODUKT VON DIE WOHNKOMPANIE NRW

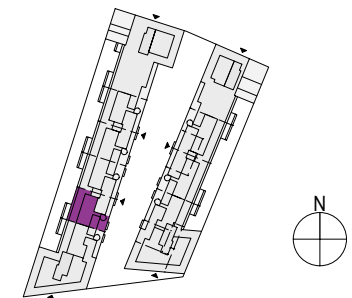
Vogelsangerstraße, 50825 Köln Ehrenfeld

WE 5.06 Haus 5 1.OG 2 Zimmer

Wohnen / Essen	27.83
Kochen	7.68
Schlafen	15.09
AR	1.76
Flur	7.29
Duschbad	6.15

Summe WE	65.80
Terrasse / Balkon / Loggia 50%	3.36

Gesamtsumme	69.16
-------------	-------



Legende:

Die Maß- und Flächenangaben basieren auf dem Planstand Baugenehmigung und können sich durch Ausführungsplanung, Statik, und Fachplanung oder Ausführungstoleranzen ändern.

Die Möblierung ist ein Vorschlag des Architekten und nicht Vertragsbestandteil.

Die Lage der Regenfallrohre, der Heizkreis- / Elektro- unterverteilung (HV/EV) und Heizkörper können sich auf Grund technischer Belange ändern.

Planstand 06.10.2023

