

DIE WOHNLiebe

EIN PRODUKT VON DIE WOHNKOMPAKIE NRW

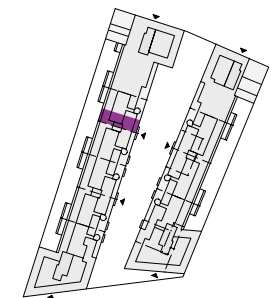
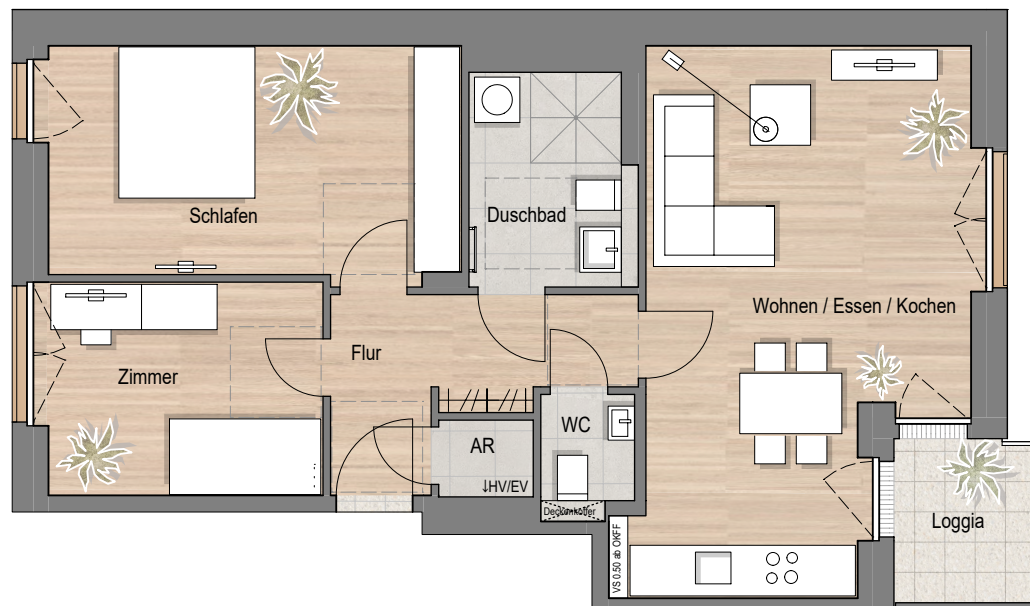
Vogelsangerstraße, 50825 Köln Ehrenfeld

WE 6.02 Haus 6 1.OG 3 Zimmer

Kochen / Essen / Wohnen	29.02
Schlafen	17.13
Zimmer	10.67
AR	1.28
Flur	7.32
WC	1.92
Duschbad	6.01

Summe WE	73.35
Terrasse / Balkon / Loggia 50%	2.28

Gesamtsumme	75.63
-------------	-------



Legende:

Die Maß- und Flächenangaben basieren auf dem Planstand Baugenehmigung und können sich durch Ausführungsplanung, Statik, und Fachplanung oder Ausführungstoleranzen ändern.

Die Möblierung ist ein Vorschlag des Architekten und nicht Vertragsbestandteil.

Die Lage der Regenfallrohre, der Heizkreis- / Elektro- unterverteilung (HV/EV) und Heizkörper können sich auf Grund technischer Belange ändern.

Planstand 06.10.2023

