

DIE WOHNLiebe

EIN PRODUKT VON DIE WOHNKOMPANIE NRW

Vogelsangerstraße, 50825 Köln Ehrenfeld

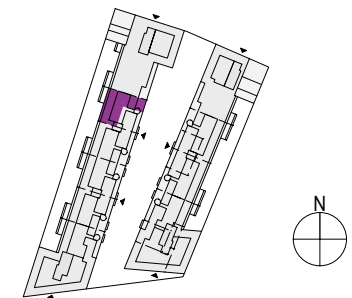
WE 6.09 Haus 6 3.OG 2 Zimmer



Wohnen / Essen	31.05
Kochen	7.31
Schlafen	14.88
AR	1.56
Flur	6.78
Duschbad	6.52

Summe WE	68.10
Terrasse / Balkon / Loggia 50%	4.91

Gesamtsumme	73.01
-------------	-------



Legende:

Die Maß- und Flächenangaben basieren auf dem Planstand Baugenehmigung und können sich durch Ausführungsplanung, Statik, und Fachplanung oder Ausführungstoleranzen ändern.

Die Möblierung ist ein Vorschlag des Architekten und nicht Vertragsbestandteil.

Die Lage der Regenfallrohre, der Heizkreis- / Elektro- unterverteilung (HV/EV) und Heizkörper können sich auf Grund technischer Belange ändern.

Planstand 06.10.2023

