

DIE WOHNLiebe

EIN PRODUKT VON DIE WOHNKOMPANIE NRW

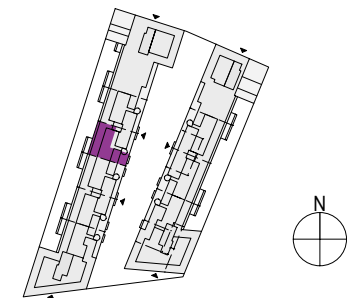
Vogelsangerstraße, 50825 Köln Ehrenfeld

WE 6.12 Haus 6 3.OG 2.5 Zimmer

Kochen / Essen	14.99
Schlafen	14.84
Arbeiten	7.92
Wohnen	14.87
AR	1.56
Flur	6.78
Duschbad	6.54

Summe WE	67.5
Terrasse / Balkon / Loggia 50%	4.91

Gesamtsumme	72.41
-------------	-------



Legende:

Die Maß- und Flächenangaben basieren auf dem Planstand Baugenehmigung und können sich durch Ausführungsplanung, Statik, und Fachplanung oder Ausführungstoleranzen ändern.

Die Möblierung ist ein Vorschlag des Architekten und nicht Vertragsbestandteil.

Die Lage der Regenfallrohre, der Heizkreis- / Elektro- unterverteilung (HV/EV) und Heizkörper können sich auf Grund technischer Belange ändern.

Planstand 06.10.2023

