

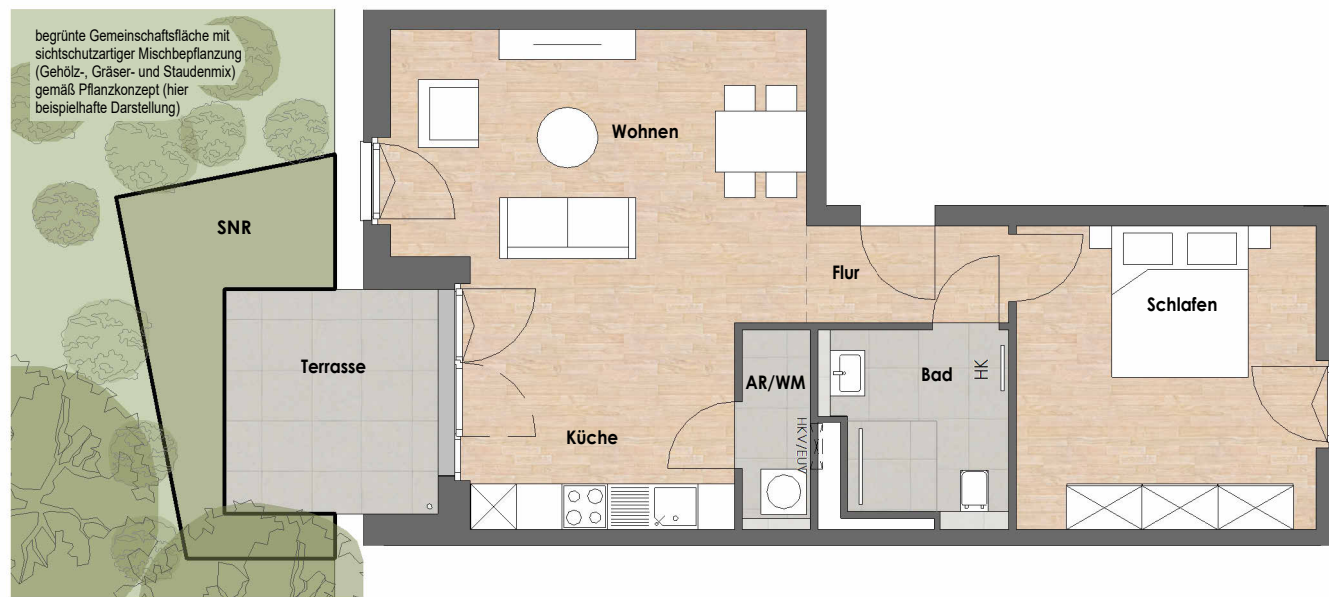
40549 Düsseldorf, Marlene-Dietrich-Strasse 16

WE 106 H 1.3.6 EG 2 Zimmer

Flur	3,44 m ²
Schlafen	16,10 m ²
Bad	5,80 m ²
AR/WM	2,37 m ²
Küche	6,63 m ²
Wohnen	23,87 m ²
	58,20 m ²

Terrasse 50%	4,46 m ²
	4,46 m ²

Summe WE	62,65 m ²
----------	----------------------



begrünte Gemeinschaftsfläche mit
sichtschütztartiger Mischbepflanzung
(Gehölz-, Gräser- und Staudenmix)
gemäß Pflanzkonzept (hier
beispielhafte Darstellung)

SNR

Terrasse

Wohnen

Flur

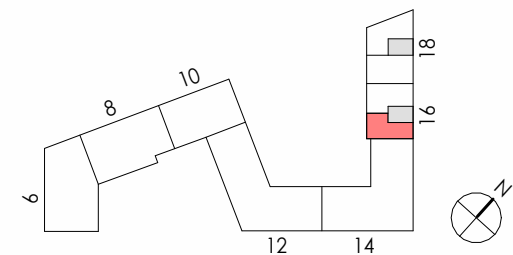
Schlafen

AR/WM

Bad

HK

Küche



Legende:

- HK Heizkörper
- HKV/EUV Heizkreisverteiler/Elektronterverteilung

Die Maß- und Flächenangaben basieren auf dem Planstand Baugenehmigung und können sich durch Ausführungsplanung, Statik, und Fachplanung oder Ausführungstoleranzen ändern.

Die Möblierung ist ein Vorschlag des Architekten und nicht Vertragsbestandteil.

Die Lagen der Regenfallrohre und Heizkörper können sich aufgrund technischer Belange ändern.

