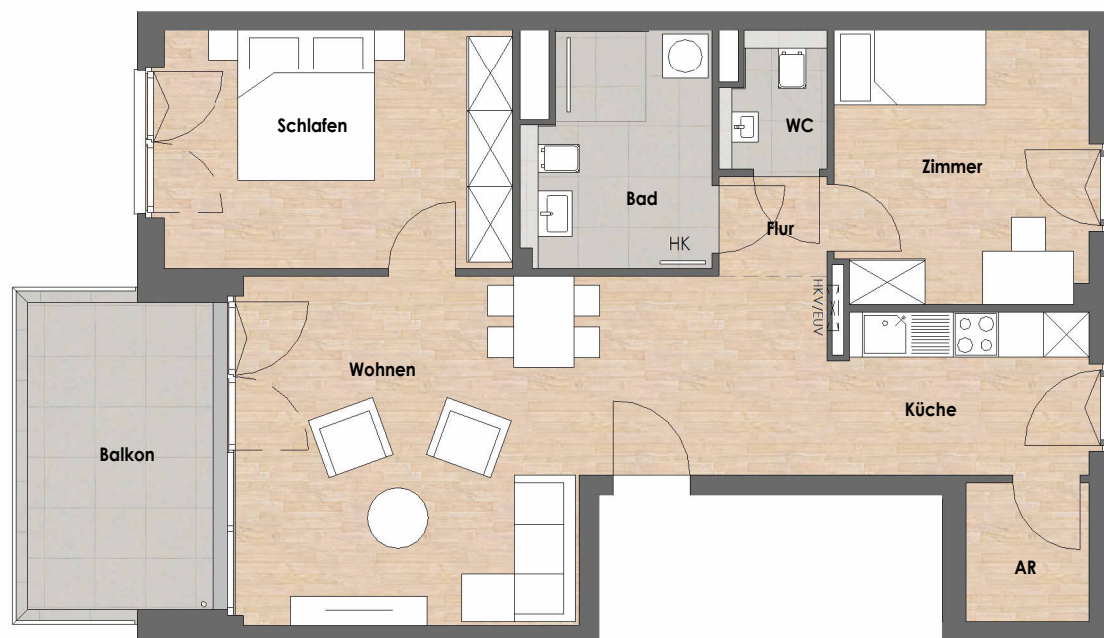


**DÜSSELDORF****VIERZIG 549****DAS BUNTE LEBEN.**

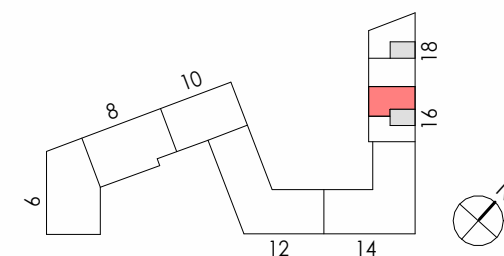
40549 Düsseldorf, Marlene-Dietrich-Strasse 16

WE 109 H1.3.6 1.OG 3 Zimmer



Wohnen	29,78 m <sup>2</sup>
Schlafen	14,92 m <sup>2</sup>
Bad	7,35 m <sup>2</sup>
WC	2,40 m <sup>2</sup>
Flur	1,89 m <sup>2</sup>
Zimmer	12,27 m <sup>2</sup>
Küche	7,38 m <sup>2</sup>
AR	3,02 m <sup>2</sup>
<hr/>	
	79,00 m <sup>2</sup>

Balkon	50 %	5,94 m <sup>2</sup>
<hr/>		5,94 m <sup>2</sup>
Summe WE		84,93 m <sup>2</sup>

**Legende:**

HK Heizkörper  
 HKV/EUV Heizkreisverteiler/Elektronterverteilung

Die Maß- und Flächenangaben basieren auf dem Planstand Baugenehmigung und können sich durch Ausführungsplanung, Statik, und Fachplanung oder Ausführungstoleranzen ändern.

Die Möblierung ist ein Vorschlag des Architekten und nicht Vertragsbestandteil.

Die Lagen der Regenfallrohre und Heizkörper können sich aufgrund technischer Belange ändern.

