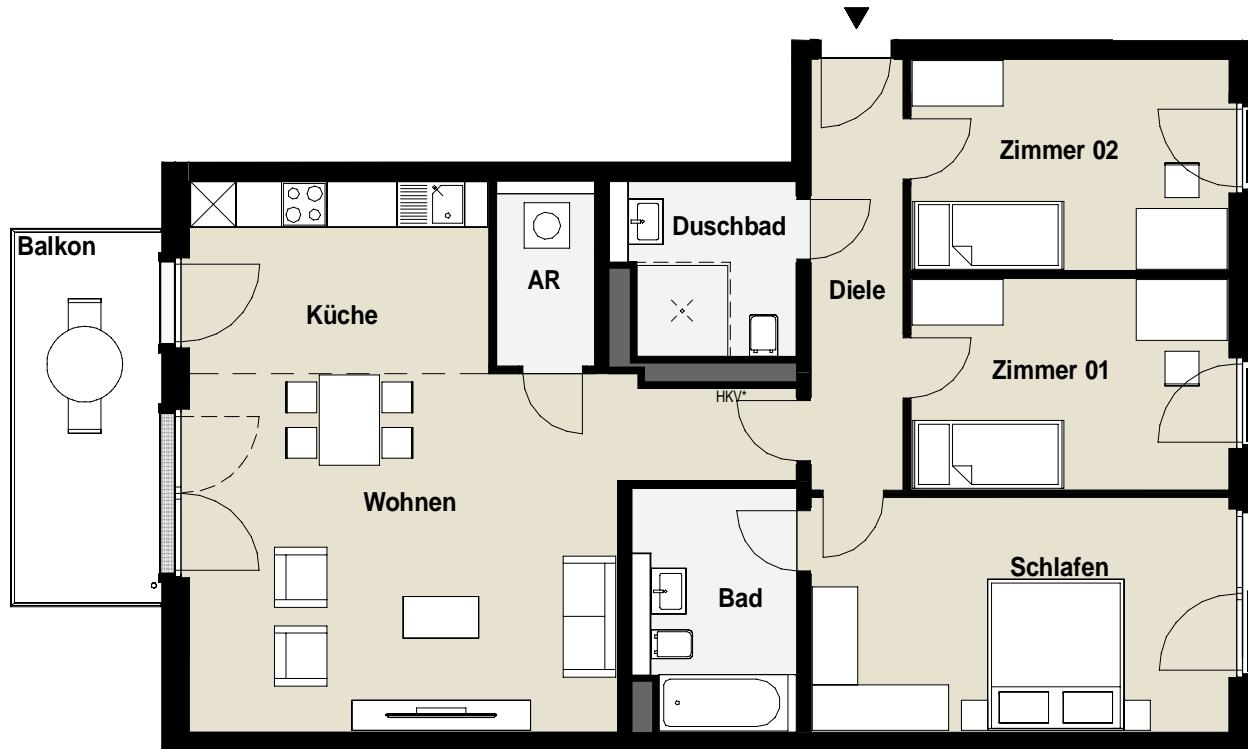


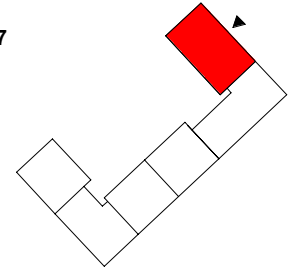
DÜSSELDORF

VIERZIG 549

DAS BUNTE LEBEN.



Haus 2.1
Hildegard-Knef-Str. 97
3.Obergeschoss
Wohnung 11
4 Zimmer



Abstellraum	3,2 m ²
Bad	6,7 m ²
Balkon (Fl. ges. = 9,8 m ²)	4,9 m ²
Diele	7,0 m ²
Duschbad	5,3 m ²
Küche	10,1 m ²
Schlafen	17,1 m ²
Wohnen	29,8 m ²
Zimmer 01	11,8 m ²
Zimmer 02	11,8 m ²
WF ges.	107,6 m²

*HKV = Heizkreisverteiler

Die Wohn- und Nutzflächenberechnung erfolgt in Anlehnung an die Wohnflächenverordnung WoFIV vom 25.11.2003. Die Berechnung der Raumgrößen erfolgt mit Rohbaumaßen.

Die in den Plänen dargestellten Abstellflächen dienen dem Mieter/-innen als frei nutzbare Flächen, müssen aber laut Landesbauordnung nachgewiesen werden.

Die angegebenen Quadratmeter dienen nur zur Orientierung, maßgeblich sind die im Grundbuch-Blatt gemachten Angaben.

Die in den Plänen gezeigte Möblierung stellt nur einen Einrichtungsvorschlag dar und ist nicht Vertragsbestandteil.

